

Handbuch
Raum- und Strahlenharmonisierung

Suldiaa® products

With Love from Venus for Earth



Mit Lynoos, herzlich Willkommen!
Meine Suldiaa® Energieträger und deren Systeme sind wie fremdartige, gemalte Schriften/Glyphen in kreisförmigen Büchern anzusehen. Sie bilden dadurch eine interessante Gemeinsamkeit mit Büchern und Digitalen-Dateien. Sie sind in der Basis Informations-Träger. Der Unterschied dazu ist nun, dass anders als bei Büchern und digitalen Dateien, meine richtig angewandten Suldiaa® Energieträger und Systeme in den Daseinsformen immer holographisch gelesen bzw. decodiert, verstanden

und aktiv werden können. Sie sind durch meinen nur mir eigenen Aktivierungs-vorgang zusätzlich noch dynamische Energieträger geworden.

Durch diese Aktivierung erst fließt die phänomenale Energie durch den Mandala Code und kann nun in den namentlichen Anwendungsbereichen Klärung, Ordnung, Regeneration und Harmonisierung schaffen.

Bei der Wahrnehmung der aktivierten Suldiaa® Erzeugnisse ist die Sensibilität / Resonanzfähigkeit der Menschen ganz entscheidend. Es handelt sich also um subjektive Erfahrungen, die in diesem Bereich gemacht werden und für die ich keine Garantie geben kann.

Unabhängig davon werden alle Anwenderinnen und Anwender von dieser Energie in den entsprechenden Themenbereichen erreicht und unterstützt. Das ist auch bei Tieren, Pflanzen, der Erde und Mineralien der Fall.

Devi Suldiaa Seenuymellaa Loaeaa

Inhalt:

Raumharmonisierung Seite 3-11

Strahlenharmonisierung Seite 12-17

Weitere Mandalas und Systeme zur Harmonisierung Seite 18-21

Raumharmonisierungs-Mandala-Würfelsystem von Suldiaa®

Wofür ist es zuständig?

Es ist zuständig bei geopathogenen Störfeldern, wie alte Grabenergien, Erdstrahlen durch Gesteinsverwerfungen, Wasseradern, Wasseraderkreuzungen, Currygitter, Hartmann Gitter oder „Globalnetze“, wie sie in der Fachsprache heißen.

Was verursachen diese Störfelder bei den Menschen und auch bei anderen organischen Lebewesen?

An und für sich sind die meisten Störstellen von Natur aus gegeben. Wenn wir Menschen aber über längere Zeit auf diesen Störstellen sitzen und leben, wenn wir da lernen, arbeiten - im Büro und an Maschinen oder wenn wir auf einer Störstelle schlafen, wird unser ganzes energetisches, harmonisches System in Disharmonie gebracht, wenn es über längere Zeit geht. Auch hier begegnen wir der individuellen Empfindung des Menschen, denn es gibt auch solche, die es besser (länger) abkönnen und auch weniger sensibel auf Störstellen reagieren als andere. Vordergründig sind manches Mal wenige oder keine Einschränkungen zu bemerken, aber über Jahre können sich Beschwerden bilden, wie z. B. Unwohlsein, Schlafstörungen, Erschöpfungsgefühle, schlechter Heilverlauf, Konzentrationsmangel, morgendliche Kopfschmerzen, vegetative Störungen, Rückenschmerzen, deren Ursache nicht bekannt ist, Traurigkeit, Depressionen oder auch chronische Krankheiten, die immer wieder kommen, auch Migräne kann evtl. als Ausdruck von Störstellen gewertet werden. Eine Abhilfe ist, die Störstellen zu harmonisieren, da man durch das Schöpfungsprinzip nichts hinzufügen oder wegnehmen kann.

Das Raumharmonisierungs-Mandala-Würfel-System von Suldiaa® products ist in seiner Regelkraft einzigartig.

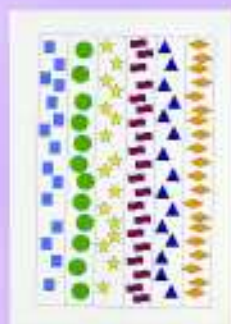
Es gibt in seinem Wirkungskreis den Frequenzen der Natur eine Ordnung, die für den Menschen positiv ist. Ein Lavendel z.B. mag die Störstelle. - Siehe Strahlensucher, im Internet/Literatur. Eine Orchidee z.B. mag die Störstelle nicht. - Siehe Strahlenflüchter, im Internet/Literatur.

Und wie kann die Harmonisierung geschehen?
Zuerst müssen wir ja wissen,
was eine Unordnung ist, wenn Störstellen da sind.





*Schema
Unordnung / Disharmonie*



*Schema
Ordnung / Disharmonie*

Sie können sich das so vorstellen:

In einem Kanal, der vom Himmel zur Erde herunterkommt, sind z. B. lauter Dreiecke darin. Dann in einem Nebenkanal sind lange Langecken, dann Vierecken, Spiralen und Kügelchen, und alle sind schön in einer Reihe geregelt und geordnet. So ist es eine Harmonie. Wenn es jetzt eine Störstelle gibt, ist das, als wenn ein starker Wind kommt und alles durcheinander wirbelt. Dadurch entsteht eine Disharmonie.

Diese Energien, die Pole von Yin und Yang sowie rechts- und linksdrehende Energien sind nicht mehr im Einklang. Wenn wir uns als Menschen auf diesen Störstellen zu lange aufhalten, dann zieht es uns Energie ab.

Wir werden unter Umständen sensibler, nervöser, unruhiger oder sogar ernstlich krank. Und was halt einfach auch zu beachten ist, wenn wir uns an einem Arbeitsplatz konzentrieren sollen oder die Kinder ihre Aufgaben für die Schule machen, und wir haben daheim oder im Betrieb an dem Tisch, wo wir die Aufgaben machen eine Störstelle, dann werden wir kaum gute Resultate erlangen können.

Denn sowohl der Erwachsene, als auch das Kind können sich nicht so gut konzentrieren, weil die Störstelle das ganze energetische System langsam aber stetig durcheinander bringt.

Und so ist es natürlich auch in den Schulen möglich.

Wenn in den Schulen Störstellen sind, wo Kinder sitzen, kann man beobachten, dass ein Kind intelligent ist, man weiß aber nicht, warum es schlechte Noten schreibt und einfach Unruhe zeigt oder oft krank ist. Und nach einiger Zeit werden meistens in den Klassen die Plätze gewechselt, es kommt vielleicht jetzt an einen störfreien Platz.

Dann sagt man, es hat den Knopf aufgemacht und die Leistungen verbessern sich. Es kann aber auch sein, dass das Kind vorher auf einem störfreien Platz gesessen hat und jetzt auf einer Störstelle sitzt. Dann ist diese Beobachtung auch anders herum zu machen. Die schwächer werdende schulische Leistung und die Unruhe bei der Konzentration des Schülers, sind meist die ersten Boten der Veränderung durch den neuen Einfluss der Störstelle. So gibt es viele Hinweise auf Störstellen, die der Mensch in seinem Verhalten sichtbar werden lässt.



Auch Neugeborene reagieren.

Bei den kleinen Babys, wenn wir sie nach Hause nehmen zu uns und in die Wiege legen zum Schlafen und dieses kleine Geschöpf dann am Morgen auf einmal auf die Seite oder nach unten gerutscht ist - aus unerklärlichen Gründen.

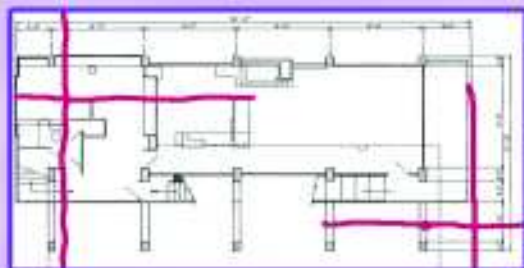
Da kann man auch davon ausgehen, da könnte eine Störstelle sein, der das Baby ausweichen will. Wenn die Kinder regelmäßig zum Bettchen rausfallen, wenn sie Bettnässen, ist das auch ein sehr großes Thema, bei dem man erforscht hat, dass oft Störstellen die Ursachen sind. Auch wenn sie nachts die Eltern in deren Bett besuchen (weil die Eltern einen störfreien Platz haben), dann sollte man aufmerksam werden und dieses nachkontrollieren.

Wie kann man solche Störstellen feststellen?

Der beste Barometer ist natürlich der Mensch selber, weil er fühlt, dass etwas nicht oder nicht mehr stimmt. Es bleibt dann doch meist beim unsicheren Handeln, wie mit der Unstimmigkeit umgegangen werden soll, oder aber ob man sich denn da nicht doch täuscht.

Mit den Zweihandruten, mit denen man deutlich/sichtbar machen kann, was da gefühlt wird, kann man Störstellen herausfinden.

Auf die Frage: Gibt es hier geopathogene Störzonen, die auf den Schlafplatz einwirken, lasse ich mir die Störzone dadurch anzeigen, dass die Rute dann über Kreuz geht. Bei störstellenfreien Plätzen wird es dann so angezeigt, dass die Rute sich öffnet. Es gibt auch H3-Ruten-, Pendel- und kinesiologische Tests, die einen störenden Einfluss als Disharmonie am Menschen verdeutlichen. (Medulla oblongata / Melatonin Test) Dann gibt es auch Menschen, die die Störfelder SEHEN können oder solche, die mit den Händen spüren/fühlen können, welche störenden Energien es z.B. im Schlafräum gibt. Diese Untersuchung braucht nicht immer vor Ort zu geschehen. Selbst auf einer Bauzeichnung sind Störstellen durch Menschen mit besonderen Kräften und Fähigkeiten nachweisbar.



Suldiaa:

Zu meinem Raumharmonisierungs-Mandala-Würfel-System möchte ich mein persönliches Empfinden so zum Ausdruck bringen: Diese Wirkungsweise ist etwas so Besonderes, weil sie ganz fein mit Lichtschwingungen aus Liebe in die Erdschöpfung einfließt. Dabei werden die Energien geopathogener Störfelder polarisiert/harmonisiert und nicht etwa umgelenkt oder aufgenommen, wie bei Anwendungen mit Kristallen, Steinen oder Abschirmungen. Dieses System können Sie bei jeglicher Art von geopathogenen Störfeldern, unabhängig von deren Häufigkeit, sowie bei deren Reflexionen/Technomantie einsetzen. Die Wirkung der Polarisierung ist durch das korrekte Aufstellen des Systems nach ca. 1-3 Minuten gegeben. Aufgeladene Materie, wie Fußböden oder Wände, sind nach ca. 48 Std. harmonisiert.

Muss es denn überhaupt eine Störstelle sein, damit ich dieses Raumharmonisierungs-Mandala-System aufstellen kann?

Nein! Sie können es auch einfach so aufstellen, weil Sie das Raumklima verbessern wollen und das Wohligefühl im Raum erhöhen möchten. Und weil es auch ein Friedensstifter ist, regelt es die Harmonie in den persönlichen Beziehungen der Mit-Menschen, die im Wirkungskreis des Systems alle davon profitieren.

Diese kraftvollen Energien entwickeln sich nach einer Klärungszeit. Bei zwischenmenschlichen Beziehungen, kann eine solche Klärungszeit ca. 3-4 Wochen dauern. Während dieser Zeit ist nicht unbedingt die Harmonie im Vordergrund. In dieser Zeit sollte die Würde in Auseinandersetzungen stets im Vordergrund einer Regelung sein. Dadurch wird KLAR, wer mein Gegenüber ist und meine ganzheitliche Umgangsform kann sich dadurch neu gestalten.

Dieses System gibt die Energie von einem Kraftplatz. Die Boviseinheiten liegen somit bei 30.000. Wenn Sie dieses System in Räumen einsetzen, z. B. in Firmen, dann ist es ein Mitarbeiter-Friedensstifter, weil das Arbeitsgrundklima angehoben wird.

Das heißt, wenn Sie am Arbeitstisch sind, am Computer oder als Handwerker arbeiten, da wo geopathogene Störstellen sind oder Disharmonie ist, da sind die Energien blockiert. Die Kollegialität und der Teamgeist leiden ebenso darunter, wie der Energiehaushalt bei den Mitarbeitern. Durch das Ordnungsprinzip des Raumharmonisierungs-Mandala-Systems, fließen an den Störstellen wieder geordnete Energien. Dadurch ist nach einer Zeit die Kreativität, die Arbeitsfreude und das Miteinander der Menschen als etwas Natürliches gegeben.

Für den Feng Shui Interessierten sei hier angemerkt, das auch alte Grabenergien durch dieses System dauerhaft gewandelt/harmonisiert werden.



Es ist auch so, dass dieses Raumharmonisierungs-Mandala-System einzusetzen ist bei jeglicher Art der Tierhaltung. Vögel z.B. singen nicht oder nur ganz selten, wenn sie auf einer Störstelle sind. Pferde, Schafe, Hunde, Kühe, Schweine oder Hühner sind z. B. auch sehr sensibel auf Störstellen. Dies kann sich darin zeigen, dass Tiere immer wieder krank und/oder unfruchtbar sind. Auch wenn Schweine oder Hühner untereinander aggressiv sind, weil sie sich aus nicht erklärlichen Gründen miteinander nicht vertragen, dann müsste man hellhörig werden. Auch bei Pflanzen kann man eine unterschiedliche Vorliebe erkennen.

Z. B. Bäume wie der Apfelbaum, Birnenbaum, Nussbaum, Flieder, Buche und Linde. Diese lieben störfreie Zonen, um nur ein kleines Beispiel zu nennen. Auch eine Orchidee muss einen störfreien Platz haben, um zu gedeihen.



Andere Hinweise auf Störstellen finden wir durch Tiere wie Katze, Schlange, Ameise oder Bäume wie Kirsche, Pflaume, Hofunder, Eiche, Fichte, Tanne und Lärche.



Wenn man z. B. im Keller schaut und hat aufbewahrte Kartoffeln, die sehr schnell schimmeln und keimen, dann kann man auch davon ausgehen, dass da eine Störstelle ist. Oder wenn die selbst gemachte Marmelade, die man sehr liebt, im Kellerregal schnell schimmelt, dann ist es meistens ein Zeichen auf eine Störstelle.

Bei Häusern, wenn da der Putz nicht hält und der Mörtel immer wieder abbröckelt, dann kann man auch da wieder hellhörig werden und nach Störfeldern schauen.

Wo viele Ameisen sind, kann es auch als ein Zeichen gedeutet werden, dass auf geopathogene Energien hinweist, denn diese Tiere fühlen sich auf Störstellen wohl.

Störstellen-Indiz!

Ganz früher hatte man die Möglichkeit, wenn man ein Haus oder einen Bauernhof bauen wollte, die evtl. Störstellen festzustellen, indem man aus dem Wald einfach einen großen Ameisenhaufen geholt hat. Man hat ihn dann auf diesen Platz hingestellt und in der nächsten Zeit beobachtet was da vorsich geht. Wenn die Ameisen ausgezogen sind, dann war es ein störfreier Platz. Wenn die Ameisen ihre Arbeiten weiter dort verrichtet haben und sich vermehrt haben, wusste man, diesen Platz sollte man meiden. Ja, das ist ein kleiner Einblick über das Aufzeigen möglicher Störstellen. Dort könnte dann dieses System eingesetzt werden. Sie finden im Internet ausreichende, weiterführende Informationen und Literaturhinweise zum Thema Störstellen, Wasseradern etc..

Aufgrund der individuellen Bedürfnisse im Einsatz der Störstellen-Harmonisierung, habe ich für das System diese Würfelgrößen erarbeitet: 3 cm, 5 cm und 10 cm Kantenlänge der Würfel.

3 cm Würfel sind ganz praktisch für Wohnungen, wenn man unterwegs ist, im Hotelzimmer etc. und in kleinen Lebensbereichen wie Wohnwagen, Zelten oder kleinen Ferienwohnungen. Das Würfelsystem bietet auch die Möglichkeit, den Arbeitsplatz konkret zu entstören. Reichweite: ca. 200 qm - 16 Meter Durchmesser, vom Würfelsystem ausgehend – kugelförmig.

5 cm Würfel sind für Praxen, Wohnungen und Wohnhäuser mit Grundstücken geeignet. Reichweite: ca. 1100 qm - 38 Meter Durchmesser, vom Würfelsystem ausgehend – kugelförmig.

10 cm Würfel eignen sich optimal in Wellnessbereichen, in Hotels oder in Altenheimen, in Krankenhäusern, in großen Kindergärten, Schulen oder auf Bauernhöfen. Reichweite: ca. 5000 qm - 80 Meter Durchmesser, vom Würfelsystem ausgehend – kugelförmig.

Siehe hierzu auch Die neuen Reichweiten im Anhang!

Bei den großen Gebäuden ist eine Beratung durch unsere Vertriebspartner/in durchaus angebracht.

Sie können allerdings immer davon ausgehen, dass eine von uns gemessene Reichweite lediglich die Mindestgrenze darstellt.



ACHTUNG:

Es ist ganz wichtig, dass das Raumharmonisierungs-Mandala-System richtig aufgestellt wird. Der Würfel hat gelbe Mandalas, die umlaufend das Schöpfungsmandala tragen. Diese sind beidseitig bedruckt. Unten auf der Stellfläche und oben auf der Kopffläche ist das Eingebungsmandala ebenfalls beidseitig bedruckt, blau-violett. Das blau-violette Mandala muss nach oben schauen. Das gelbe Mandala ist somit umlaufend zu sehen. Dahinter kommt das Durchbruchmandala im Aufsteller, so dazu gestellt, dass es an der Unterlage des Mandalas steht und zu dem System hinschaut. Somit hat das ganze System 13 Mandalas. Achten Sie auch darauf, dass die Mandalas sowie alle Systeme mit Wasser oder anderen Flüssigkeiten nicht in Berührung kommen dürfen. Verwenden Sie für die Reinigung nur ein trockenes Mikrofaser Tuch. Bitte das System auch vor direkter Sonneneinstrahlung schützen! Wenn diese Richtlinien beachtet sind und das System im Originalzustand ist, gebe ich die Garantie, dass die Wirkungsdauer ohne Wartung uneingeschränkt ist.



Wo stelle ich das System auf ?

Im Raum, wo es für mich intuitiv genau richtig ist.
Oder so, dass der Wirkungskreis/Ballon optimal auf meine Anwendung ausgerichtet ist. Das kann sichtbar oder unsichtbar im Schrank sein.

Wie ist die Wirkung?

Sie stellen das System nach Anleitung auf und nach kurzer Zeit (bis 3 Minuten) fängt es an zu wirken. Nach 3 bis 10 Minuten werden die geopathogenen Störstellen mit der Rute, Pendel, Antenne etc. schon nicht mehr feststellbar sein. Was aber wichtig ist zu wissen, dass es für die Festmaterie 48 Stunden Zeit braucht. Das sind die Wände, die Böden, alles, was aus Festmaterie ist, da auch hier durch die Störstellen Energien eingeschwungen sind. So braucht es einfach diese Zeit, um die ganze gewünschte Harmonie herzustellen. Sie werden den Zusatznutzen haben, dass die Räume heller aussehen und energetisch gereinigt sind. Was macht es, wenn das Raumharmonisierungs-Mandala-System nicht so aufgestellt ist, wie vorgesehen? Es wirkt gar nicht mehr.

Darum achten Sie unbedingt auf die richtige Stellung des Aufstellers und darauf, dass das blau-violette Mandala bei diesem System nach oben zeigt!

Grundsätzlicher Hinweis zu den Suldiaa® Mandalas und den Systemen:
Sie dienen keinen medizinischen Indikationen.

Es wird ausdrücklich darauf hingewiesen, dass die Suldiaa Mandalas und deren Systeme in keiner Weise ein Ersatz für medizinische und/oder psychologisch-psychiatrische Diagnose und/oder Therapie sind.

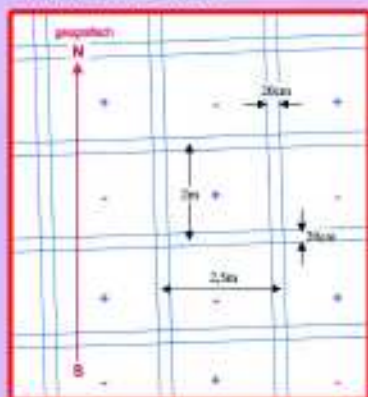
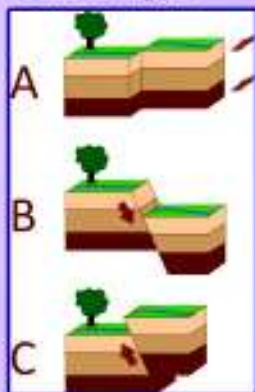
Wenn Sie medizinische Probleme haben, sollten Sie einen Arzt oder Heilpraktiker aufsuchen.

Grafische Darstellungen:

Verwerfungen

Chakren

Hartmann Gitter



Baum auf einer Wasserader



Baum auf einer Wasserader

Strahlenharmonisierungs-Mandala-Würfelsystem von Suldiaa®

Was ist Elektrosmog?

(<http://de.wikipedia.org/wiki/Elektrosmog>)

Elektrosmog (zusammengesetzt aus Elektro und Smog) ist ein umgangssprachlicher Begriff insbesondere für künstliche, elektrische und magnetische Felder, sowie Funkwellen in der Umwelt und im Wohnbereich.

Bitte informieren Sie sich auf Ihre Art.

Dieses Thema ist kontrovers und gibt wissenschaftlich keine konkreten übereinstimmenden Aussagen zur Verträglichkeit oder Unverträglichkeit von elektromagnetischen Wellen.

Nach unserer Erfahrung zeigen kinesiologische Tests und Messungen an der Medulla oblongata, sowie Pendel und Rutenbefragungen bei sensiblen Menschen durchaus Unverträglichkeiten.

Kurzhinweis:

Im Bereich der Niederfrequenz gibt es:

elektrische Wechselfelder

Sie sind eine Folge von elektrischer Spannung, die bei Netzanschluss in Leitungen, Installationen und Geräten anliegt, auch wenn kein Strom fließt.

magnetische Wechselfelder

Sie sind eine Folge von elektrischem Stromfluss in eingeschalteten Geräten, Leitungen, Bahn- und Hochspannungsleitungen.

In der Hochfrequenz spricht man von:

elektromagnetischen Wellen

Elektromagnetische Wellen werden kabellos zum Zwecke der Datenübermittlung in höheren Frequenzen ausgesendet, wobei elektrische und magnetische Felder zu einer elektromagnetischen Welle verschmelzen. Hochfrequente Strahlung (HF-Strahlung) wird wegen ihrer großen Reichweite und der schnellen Ausbreitung ihrer Wellen vor allem vom Mobilfunk, von Radiosendern, von Fernsehsendern, von Radar, von Richtfunk, aber auch von schnurlosen Telefonen, Babyphone und in Mikrowellen genutzt.

Durch Elektrosmog können evtl. folgende Beschwerden auftreten:

Niederfrequente Felder (NF Strahlung):

Bei den niederfrequenten Feldern dominieren, als sogenannte akute Wirkungen, die Reizwirkungen auf Sinnes-, Nerven- und Muskelzellen.

Hochfrequente Felder (HF-Strahlung) :

Das unabhängige ECOLOG-Institut mit Sitz in Hannover führte, im Auftrag der T-Mobil, (der Mobilfunktochter der Deutschen Telekom) eine Literaturstudie über den derzeitigen wissenschaftlichen Kenntnisstand zu möglichen Auswirkungen der Felder des Mobilfunks auf die Gesundheit durch. Dabei sollten die Ergebnisse nach dem Gesichtspunkt des vorsorgenden Gesundheitsschutzes bewertet werden.

Die Forscher fanden zwischen Mai 2000 und Herbst 2000 eindeutige Beeinträchtigungen des Zentralen Nervensystems, des Hormon- und Immunsystems und von kognitiven Funktionen heraus. Ernst zunehmende Befunde deuteten auch auf eine krebserregende Wirkung hochfrequenter elektromagnetischer Felder hin.

In der Hochfrequenz unterscheidet man:

Thermische Effekte

Bei hochfrequenten Feldern sind im unmittelbaren Nahbereich zu Sendeanlagen die thermischen Wirkungen vorherrschend, d.h. Erwärmungen des Körpers bzw. bestimmter Körperteile durch Absorption elektromagnetischer Strahlung.

Athermische Effekte

Unter athermischen oder nichtthermischen Wirkungen versteht man mögliche biologische Wirkungen schwacher elektromagnetischer Felder, die so gering sind, dass keine Temperaturerhöhung im Körper auftritt. Als mögliche athermische Effekte werden beispielsweise Veränderungen des Zellstoffwechsels und der Hirnströme oder Einflüsse auf Krebserkrankungen diskutiert.

E SMOG

Eine Vielzahl nieder- und hochfrequenter elektrischer und elektromagnetischer Schwingungen und Felder wirken auf unsere Körperregulationssysteme ein. Es sind natürliche und technisch erzeugte Schwingungen. Diese verändern kurz- oder langfristig das Regulationssystem im materiellen und feinstofflichen Körper. Die Schwingungen, die im Frequenzbereich des Regulationssystems liegen, werden im Körper gespeichert.

Ist der Schwellenwert des Körpers erreicht, wird die gesamte Eigenregulation des Körpers durcheinander gebracht. Menschen besitzen keine Wahrnehmungsorgane für diese subtilen Vorgänge. Symptome können hingegen einen Hinweis zeigen. Zu den möglichen Folgen zählen: Unwohlsein, Nervosität, Müdigkeit, Dauerstress, Schlaflosigkeit, Schlafstörungen, innere Unruhe, Augenbrennen, Augenflimmern, sowie Kribbeln am ganzen Körper und diffuse Zustände.

Das Strahlenharmonisierungs-Mandala-Würfel-System von Suldiaa® Es bietet im stationären Lebens- und Arbeitsbereich die feinstoffliche Polarisierung von Strahlenbelastungen bis 90 %. Dadurch unterstützt es die zyklische Regeneration, sowie die Selbstheilungskräfte des Körpers im bioenergetischen-, feinstofflichen- und informatorischen Bereich. Das Suldiaa® System erzeugt im Energiefeld eine ausgleichende, harmonisierende Energie.

So kann der Körper wieder seinen entspannten, natürlichen Urzustand entwickeln.

Nach unserer Erfahrung ist eine spürbare Regeneration je nach Vorbelastung zwischen 14 Tagen und 3 Monaten möglich. Sie vollzieht sich langsam und stetig vom ersten Tag an, wie bei einem Sonnenaufgang.



Strahlenharmonisierungs-Mandala-Würfel-System von Suldiaa®

Die Strahlenharmonisierung von Suldiaa®

Das System:

Das System besteht aus 13 Mandalas.

Diese sind wie folgt:

2 doppelseitige Ordnungs-Mandalas.

Diese sind auf den Würfel aufgebracht.

(jeweils nach oben und unten zeigend- aufgestellt)

4 doppelseitige Reiki/Toosmo-Mandalas.

Diese sind ebenfalls auf den Würfel aufgebracht.

(um den Würfel herum zeigend - aufgestellt)

sowie 1 Antriebs-Mandala im Aufsteller.

(hinter dem Würfel aufrecht stehend – aufgestellt)



Wirkungsbereich:

Das System bietet in seinem Wirkungsbereich die feinstoffliche Polarisierung von Hochfrequenter Strahlung (HF-Strahlung).

Damit sind vor allem Mobilfunkwellen, Radio- und Fernsehsender, Radar und Richtfunk, aber auch schnurlose Telefone, Babyphone und Mikrowellen hiermit feinstofflich entstört.

Es werden auch ausnahmsweise Hochspannungsleitungen entstört.

Diese erzeugen zwar ein niederfrequentes elektrisches Feld wie auch ein niederfrequentes magnetisches Feld. Es sind jedoch Energien, die von außen auf den Raum einwirken und nicht im Wirkungsbereich des Systems selbst erzeugt werden. Im Wirkungsbereich des Systems sprechen wir von sog. Trojanern, die eine E Smog Verursachung im Harmoniefeld auslösen. Siehe hierzu Hinweise auf andere Suldiaa-Entstörungen im Anhang.

Ausnahmen:

Ausgenommen sind NF Störquellen im Wirkungsbereich des Systems und die Handystrahlungen (HF), die durch den nicht entstörten Handy-Gebrauch, direkt auf den menschlichen Körper einwirken.

(Diese werden durch Mandala Duo Systeme von Suldiaa® am Gerät entstört.)

Aufstellung:

Das System wird an einen geeigneten Platz Ihrer Wahl im Raum aufgestellt.

Bitte berücksichtigen Sie den Wirkungsradius dabei!

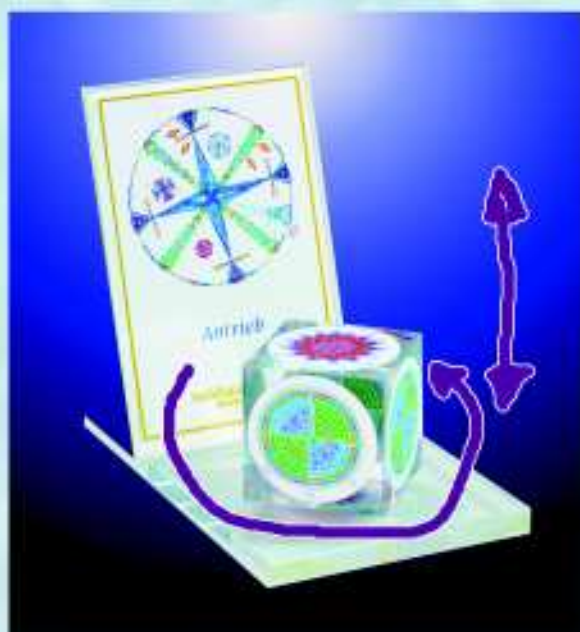
Würfelsysteme und die Wirkungsradien sind:

3 cm Würfel - 8 Meter Radius / Ø 16 Meter

5 cm Würfel - 21 Meter Radius / Ø 42 Meter

10 cm Würfel - 40 Meter Radius / Ø 80 Meter

Dieser Stellplatz kann Wohn-, Schlaf- oder Arbeitszimmer sein.
Das System kann auch in einem Schrank, richtig aufgestellt, untergebracht werden. Wichtig ist, dass der Würfel auf der Plexiglasunterlage mit dem Mandala -**Ordnung**- (in Blau und Rot) nach oben und unten zeigt.
Die 4 Stück Reiki/**Toosmo** Mandalas (grünlich) sind dann umlaufend zu sehen. Das Mandala „Antrieb“ im Aufsteller, ist dahinter mit dem Bild zum Würfel aufzustellen, wie in der Abbildung.



Das System ist dann aktiv und beginnt nach ca.
3 bis 5 Minuten mit der positiven Veränderung.
Diese ist im Raum nach einiger Zeit fühlbar und spürbar.

Beachten Sie: Das System wird nur durch richtige Aufstellung aktiv.
Dieses besondere System, wie auch alle anderen
Suldiaa® Systeme und Mandalas unterliegen keinem Verschleiß und
bedürfen keiner Wartung bei der Abgabe der aktivierten Schwingungen.
Sofern die Produkte sorgsam behandelt werden und unbeschädigt bleiben,
gibt es keine Begrenzung in der Anwendungsdauer und keine Folgekosten.

Bitte das System vor direkter Sonneneinstrahlung schützen.

**System Größen sind wie auch beim Raumharmonisierungssystem:
3 cm, 5 cm und 10 cm Würfel Systeme.**

3 cm Würfel sind ganz praktisch für Wohnungen,
wenn man unterwegs ist, im Hotelzimmer etc. und in kleinen
Lebensbereichen wie Wohnwagen, Zelten oder kleinen Ferienwohnungen.
Das Würfelsystem bietet auch die Möglichkeit,
den Arbeitsplatz konkret zu entstören.
Die Reichweite ist: ca. 200 qm
16 Meter Durchmesser vom Würfelsystem ausgehend – kugelförmig.

5 cm Würfel sind für Praxen, Wohnungen und Wohnhäuser mit
Grundstücken geeignet. Die Reichweite ist: ca. 1380 qm
42 Meter Durchmesser vom Würfelsystem ausgehend – kugelförmig.

10 cm Würfel eignen sich optimal in Wellnessbereichen, in Hotels oder
in Altenheimen, in Kurkliniken oder Krankenhäusern, in großen
Kindergärten, Schulen oder auf Bauernhöfen.
Die Reichweite ist: ca. 5000 qm bei 80 Meter Durchmesser vom
Würfelsystem ausgehend – kugelförmig.

Siehe hierzu auch die neuen Reichweiten im Anhang.

**Ich wünsche Ihnen viel Freude an der Neuen Lebensqualität!
Suldiaa S.Stoltenberg-Theilkäs**



Die sehr effektive Kombination aus Raum- und Strahlenharmonisierung ist die Würfelbox DUO = GEO / E Polar



Stabile, glasklare Acryl Box mit 3 cm oder 5 cm Würfelgröße
Raum- und Strahlenharmonisierung.
Als zweifaches Harmonisierungssystem.

Reichweiten:

3 cm Box: ca. 400 qm / 22 Meter Durchmesser

5 cm Box: ca. 2000 qm / 50 Meter Durchmesser

vom Würfelsystem ausgehend - kugelförmig.

Oder DIE NEUE Suldiaa®

GEO und E-Smog Box mit 10cm Würfeln!



Sie hat die gigantische Reichweite von 314ha! (1ha = 10.000qm)
ca. 20 Stockwerke!

Die Reichweite der Entstörung/ Harmonisierung ist mit der Box sehr viel größer geworden, als in der Einzelanwendung der 10 cm Würfel-Systeme. Darum können wir einen Durchmesser von 2000 Metern als

Grundlage bei einer 10 cm Würfel Box angeben. Anwendungsorte sind: Hotels, Pensionen, Seniorenheime, Krankenhäuser, Bauernhöfe, Schulen, Seminarhäuser, Bürogebäude, Gärtnereien, Firmen mit Produktionsstätten, Restaurants, Kaufhäuser, große Betriebsstätten etc.

Weitere Empfehlungen für einen störfreien Wohn- und Arbeitsbereich!

Das E-Polar-System,
In der Abbildung im 2er Set.

Die Anwendungsbereiche sind:
Niederfrequente elektrische (Wechsel-) Felder
Niederfrequente magnetische (Wechsel-) Felder



(z. B. DVD Geräte, Hauptsicherungsverteiler, Radiogeräte, kabelgebundene Telephonanlagen, Lan Anbindungen zum Internet, Schweißgeräte, Musikanlagen, Verstärker, Heizlüfter, Computer, Fernsehgeräte, Kopierer, Bügeleisen, Trafo-Lampen, etc.)

Das E-Polar Handy, KFZ, W Lan und Navigation

(HF) Strahlenharmonisierung

Speziell für das Handy, den W Lan PC und die Kraftfahrzeuge.
Der Wirkungsbereich ist vom aufgeklebten Duo System aus gesehen ca. 2 Meter, wie in einer Kugelform.

HF- E Smog Einflüsse die vom Gerät, von außen bzw. unterwegs beim Fahren einwirken, werden ebenso gewandelt,
wie die Auto Elektrik / Motorrad Elektrik/ Lkw Elektrik.



Die Suldiaa® Systemkarte E Polar Mensch 2



Absolut einzigartig:

Für eine persönliche, mobile Abschirmung von geopathogenen Störfeldern sowie jeglichem Elektrosmog.

Eine auf den Wachzustand des Menschen abgestimmte mobile Gesamtentstörung für alle Arten von Erdstrahlen, Niederfrequente Felder (NF) und Hochfrequente Felder (HF) direkt am Körper.

(Nicht geeignet beim Schlafen oder bei der Meditation). Diese neue, phänomenale, mobile Suldiaa® Systemkarte E Polar Mensch 2 beinhaltet sechs Energieträger. Diese ermöglichen dem Träger/In den temporären Schutz im Wachzustand vor geopathogenen Störzonen an beliebigen Aufenthaltsorten. (Unterwegs/ Reise, Flugzeug, Kaufhaus, Arbeitsplatz, Schule, Kindergarten, etc). Die Symbol Kombination ermöglicht durch die Aktivierung, in der Einzelanwendung am Körper, (in einer Innentasche oder dicht am Körper -BH- oder in einer Handtasche getragen - max. 10cm vom Körper entfernt) in der richtigen Anwendung, ein feinstofflich polarisiertes Umfeld bei jeglichem Elektrosmog. Die andere Ebene ist eine geniale temporäre Gesamtentstörung von Erdstrahlen wie Wasseradern, Verwerfungen etc. und Technomantie bzw. Reflexionen.

Des weiteren eine Harmonisierung von un-guten Energieplätzen, wie zum Beispiel von alten Grabstätten oder Schlachtfeldern etc.

Die Handystrahlung ist dabei nicht berücksichtigt.

Achtung: Bei Handygebrauch, unbedingt das Handy mit E Polar Handy entstören, da es sonst wie ein Trojaner in das gewandelte / harmonisierte Feld eindringen kann und dann E Smog direkt an den Körper gebracht wird.

Suldiaa® Würfel System

Status:

Datum:

-Erfahrungen mit dem Suldiaa Energie System-

Die menschliche Wahrnehmung hat mit der Erinnerung nicht immer einen zuverlässigen Berater, für das was wirklich mal gewesen ist. Menschen, die mit der vollzogenen Wandlung zur energetischen Ordnung/Harmonie durch die Suldiaa Systeme leben, empfinden die neue Situation dann schnell als Normalzustand oder eben als Gut, was wir ja auch allgemein anstreben.

Um die Ausgangssituation bei der Anschaffung eines Suldiaa Systems deutlicher vor Augen zu haben und dadurch die Suldiaa Energie besser wahrnehmen und schätzen zu können, ist es ratsam, einen Ist Zustand zum Abgleichen festzustellen.

Nehmen Sie sich darum vor der 1. längeren Anwendung die Zeit für diese Analyse. Sie haben damit auch eine gute Grundlage zur Betrachtung und Beobachtung Ihrer persönlichen Entwicklung.

Unsere folgende Liste lässt sich mit Zahlen von 1 bis 10 schnell ausfüllen. Setzen Sie z.B. eine „1“ für nicht so GUTE (wenig) Umstände/Situationen/Gefühle und eine „10“ für sehr Gute (viel) Umstände/Situationen/Gefühle ein. Nehmen Sie u.U. auch eine schriftliche Erweiterung auf einem Extrablatt vor, wenn es für Sie stimmig ist. Beschreiben Sie dort ausführlich die negativen Eigenschaften oder störenden Umstände mit Ihren Worten. Je deutlicher Sie Ihre Ausführung machen, desto deutlicher wird für Sie, in welchen Bereichen die Veränderungen stattfinden. Die Suldiaa® Lichtschwingungen können eine kraftvolle und dauerhafte Harmonisierung bei störenden Umständen in vielen Bereichen und Ebenen vollbringen. Machen Sie sich die Freude, diesen Prozess durch Ihre Analyse zu erkennen.

Willkommen bei Suldiaa® Products.

Suldiaa S. Stoltenberg-Theilkäs

Status Selbst-Abfrage zum Suldiaa® System:

Zuordnung	Status	3 Wo.	6 Wo.	3 Mon.
Lebenskraft				
Lebensfreude				
Tagesenergie				
Schlaf				
Ausgeglichenheit				
Körperwahrnehmung				
Körpergefühl				
Gesundheitszustand				
Raum/Familie/Qualität				
Raum/Freunde/Qualität				
Raum/Kunden/Qualität				
Raum/Arbeitspl./Qualität				
Veränderungen der Einrichtung				
Verweildauer in den Räumen / Selbst				
Verweildauer in den Räumen / Andere				
Welche Plätze im Raum sind bevorzugt?				
Nachbarschaft				
Wohnatmosphäre				
Gebäudezustand				
Unerwünschte Tiere				

Die Neuen Reichweiten von Suldiaa @products STAND 01.01.2011

Raumharmonisierung / kugelförmig	Strahlenharmonisierung / kugelförmig
3 cm -single- 16 Meter Ø 1 Stockwerk hoch 200qm 1 Stockwerk darunter	3 cm -single- 16 Meter Ø 1 Stockwerk hoch 200qm 1 Stockwerk darunter
5 cm -single- 38 Meter Ø 2 Stockwerk hoch 1 Stockwerk darunter 1100qm	5 cm -single- 42 Meter Ø 2 Stockwerk hoch 1 Stockwerk darunter 1380qm
10 cm -single- 80 Meter Ø 4 Stockwerk hoch 2 Stockwerk darunter 5000qm	10 cm -single- 80 Meter Ø 4 Stockwerk hoch 2 Stockwerk darunter 5000qm
BOX 3 cm 22 Meter Ø 2 Stockwerk hoch 400qm 1 Stockwerk darunter	BOX 3 cm 22 Meter Ø 2 Stockwerk hoch 400qm 1 Stockwerk darunter
BOX 5 cm 50 Meter Ø 3 Stockwerk hoch 2 Stockwerk darunter 2000qm	BOX 5 cm 50 Meter Ø 3 Stockwerk hoch 2 Stockwerk darunter 2000qm
BOX 10 cm 2000 Meter Ø 314ha = 1ha – 10.000qm	BOX 10 cm 2000 Meter Ø 314ha = 1ha – 10.000qm
Ca. 15 Stockwerk hoch Ca. 5 Stockwerk darunter	Ca. 15 Stockwerk hoch Ca. 5 Stockwerk darunter

Suldiaa® products

With Love from Venus for Earth

www.suldiaa-products.com